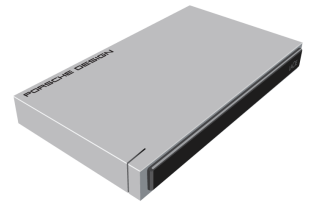


INTRODUCTION

Bienvenu dans le manuel d'installation du LaCie Porsche Design Mobile Drive. La conception de cette nouvelle gamme de disques durs, nichés dans un boîtier en aluminium raffiné et solide, associe le célèbre design Porsche à la technologie de pointe de LaCie. Doté de l'interface SuperSpeed USB 3.0, ce disque dur vous permet de bénéficier de taux de transfert de fichiers ultra rapides.



Le présent manuel a été conçu pour vous aider à connecter votre produit LaCie et vous en expliquer les fonctionnalités. S'il ne répond pas à vos questions ou si vous rencontrez quelque difficulté que ce soit, reportez-vous à la page [Obtention d'aide](#).

CONTENU DU COFFRET

Contenu du coffret :

- LaCie Porsche Design Mobile Drive
- Câble USB 3.0 (compatible USB 2.0 et 1.1)
- Guide d'installation rapide

Remarque : les utilitaires logiciels et une version PDF du manuel d'utilisation figurent déjà sur le disque.

Information importante : conservez l'emballage. Si vous devez un jour retourner le produit pour le faire réparer ou réviser, vous aurez besoin de son emballage d'origine.

CONFIGURATION MINIMALE

Votre système doit satisfaire à certaines exigences pour permettre à votre produit LaCie de fonctionner correctement. Pour obtenir la configuration minimale requise, reportez-vous à l'emballage de votre produit ou consultez la page Web de support produit à l'adresse suivante : www.lacie.com/fr/support/.

Remarque : pour des performances optimales, vous devez connecter votre disque à un port hôte USB 3.0.

INFORMATIONS CONCERNANT LES VOYANTS D'ÉTAT

Votre disque dur intègre un voyant d'état qui indique certains comportements du disque. Reportez-vous au tableau ci-dessous pour en savoir plus.

Comportement du voyant	État
Allumé, fixe	Le disque dur est sous tension
Clignotant	Accès aux données
Allumé pendant 1 seconde, puis éteint pendant 30 secondes	Mode Eco
Éteint	Le disque dur est hors tension