

LA-PRIVATE ボリュームの作成

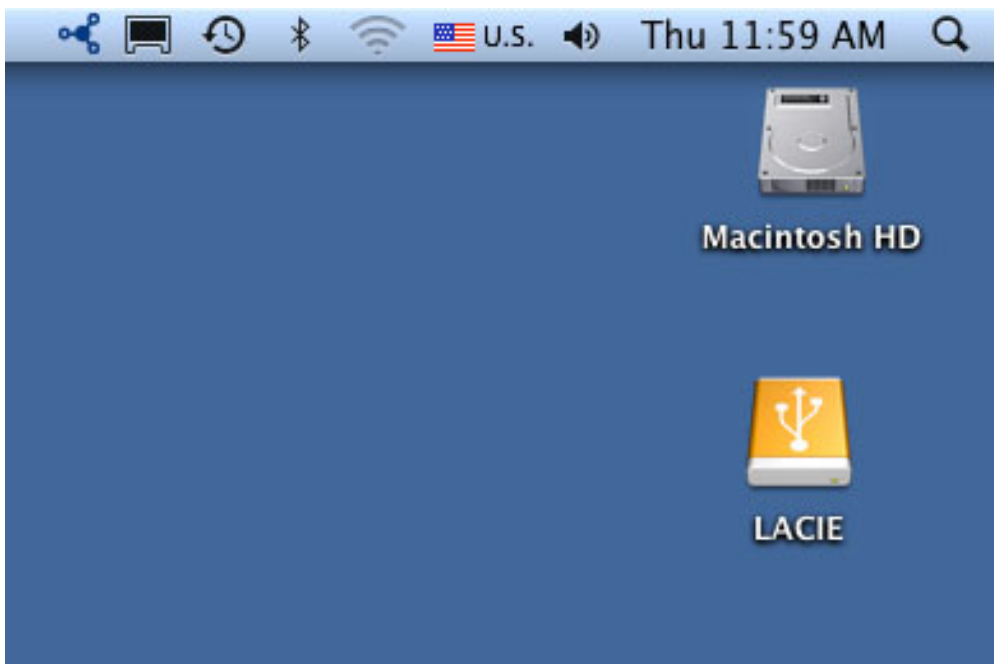
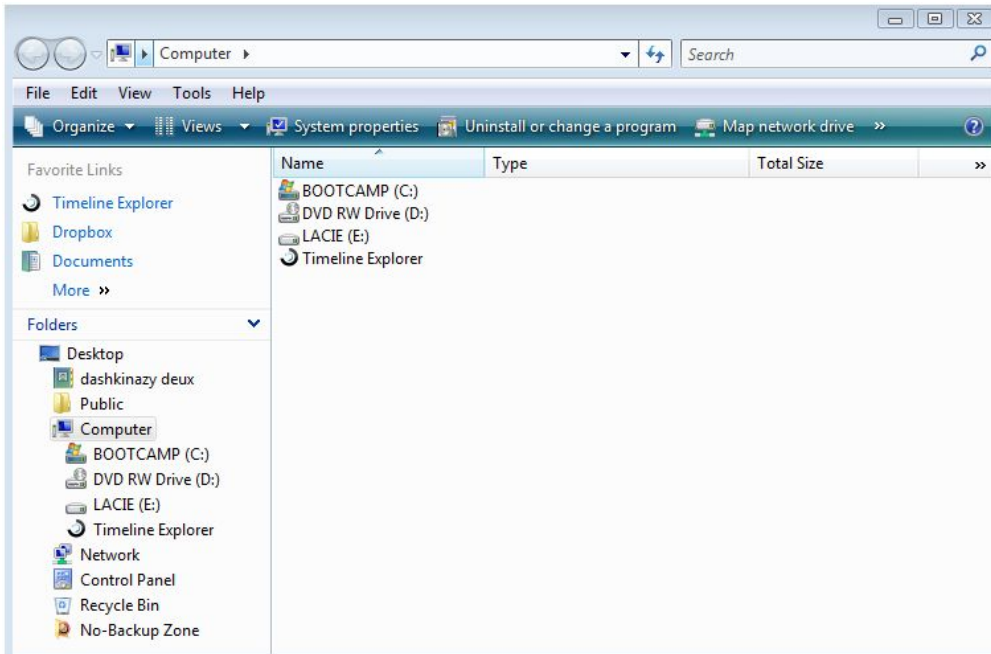
すべてのユーザー

以下の推奨事項を一読してから、LA-PRIVATE の作成を開始してください。

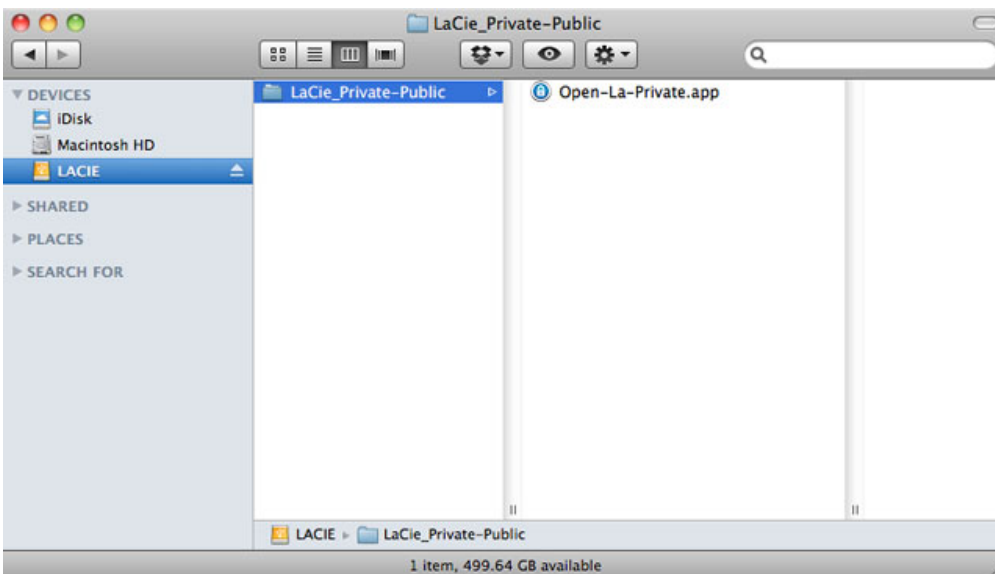
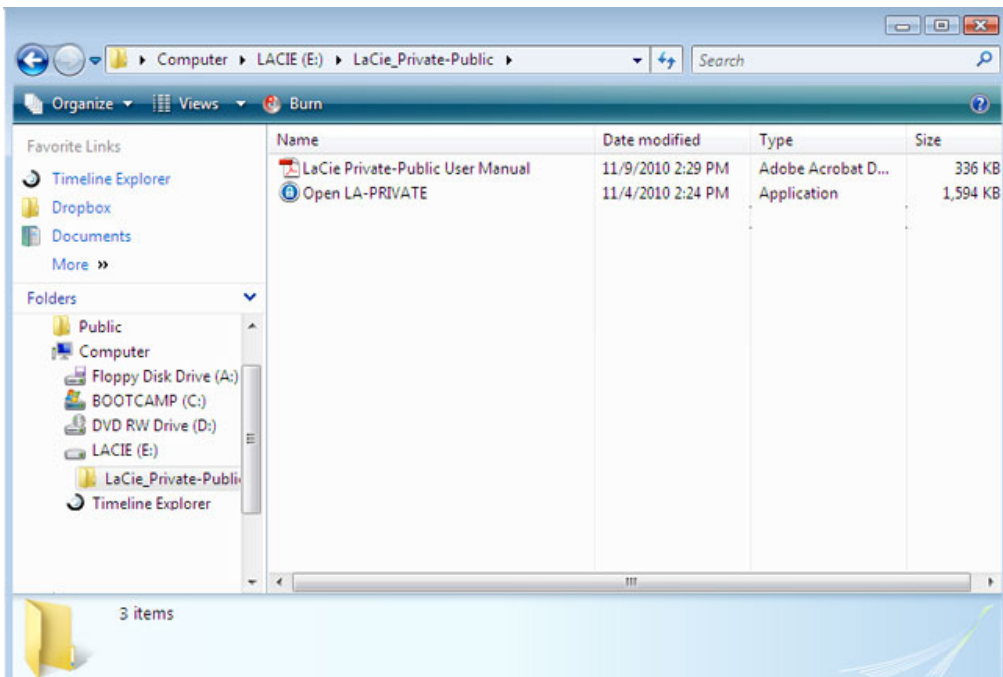
- **パスワード***。LA-PRIVATE ボリューム用のパスワードを作成するよう促すメッセージが表示されます。短いパスワードは簡単に見破られるため、12 文字以上にすることを推奨します。また、文字と数字を組み合わせるとより強固なパスワードを作成してください。セキュリティを強化するために、大文字小文字を両方使用してください。パスワードを紙に書き留め、安全な場所に保管してください。LA-PRIVATE ボリュームに保存されたデータは、パスワードを失ったり、忘れた場合は復元できません。
- **LA-PRIVATE の作成にかかる時間***。LA-PRIVATE ボリュームの作成にかかる時間はおよそ 1 ギガバイト (GB) あたり 1 分です。例えば、1GB = 1 分、50GB = 50 分、および 500GB = 8 時間です。
- **FAT 32 のサイズ制限***。フォーマット制限のために、LaCie パーティションが FAT 32 ボリュームである場合、LA-PRIVATE は 4GB を上回ることができません。4GB より大きい LA-PRIVATE ボリュームを作成するには、LACIE を NTFS (Windows) または HFS+ (Mac) としてフォーマットしている必要があります。
- **LACIE に保存したデータ**。LACIE パーティションにすでに保存されているデータがある場合は特に、LA-PRIVATE ボリュームのサイズに注意してください。十分に容量がある限り、LA-PRIVATE ボリュームを作成しても LACIE パーティションのメディアが削除されることはありません。たとえば、20GB のデータを 32GB のストレージにコピーしたとします。LA-PRIVATE を作成する時は、残りのストレージ (12GB 未満) のみを使用することができます。
- **コンピュータのスリープモードの無効化***。多くの場合、コンピュータがスリープモードになると、LaCie Private-Public は一時停止します。遅延を避けるためには、コンピュータのスリープモードを無効にしてから、LaCie Private-Public を起動して LA-PRIVATE を作成することを強く推奨します。
- **LaCie Private-Public が LA-PRIVATE を作成中にコンピュータをシャットダウンしないでください***。
- **管理者権限***。LA-PRIVATE にアクセスするには、コンピュータの管理者権限を持っている必要があります。

以下の手順に従って LA-PRIVATE を作成します。

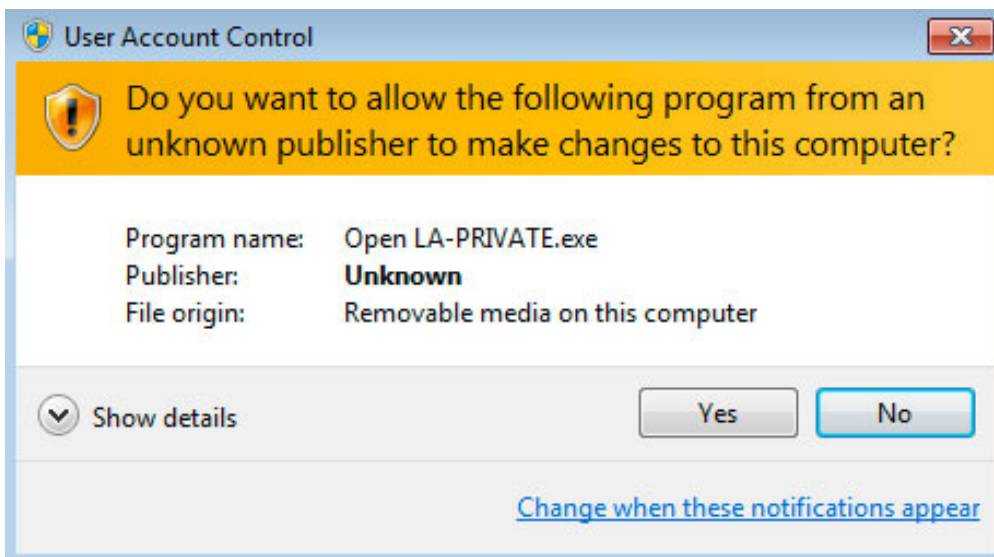
1. LaCie ストレージ デバイスを、お使いのコンピュータの対応したインタフェース ポートに接続します。LACIE パーティションは、**[マイ コンピュータ/コンピュータ]** (Windows) または **[デスクトップ]** (Mac) に表示されます。



2. [マイ コンピュータ/コンピュータ] (Windows) またはデスクトップ (Mac) 上の LACIE アイコンを 2 度クリックします。



3. **LaCie Private-Public** アプリケーションを 2 度クリックします。
4. **Windows の場合** : LaCie Private-Public を実行するかどうかを促すメッセージが表示される場合があります。続行することを確定してください。



5. 最初のウィンドウで、LA-PRIVATE ボリュームのサイズを入力するよう求められます。Mac をご使用の場合：プルダウン メニューを使用して、LA-PRIVATE の容量を MB (メガバイト) または GB (ギガバイト) で選択できるようになっています。参考として、1000 MB = 1 GB です。GB の選択では、1 GB、10 GB、または 50 GB などのサイズが選べます。1.5 GB、10.5 GB、または 50.5 GB は入力できません。代わりに、MB 単位で 1500 MB、10500 MB、または 50500 MB などの容量を選択してください。LA-PUBLIC が FAT 32 にフォーマットされる場合、LA-PRIVATE は 4 GB を上回ることができません。



Windows の容量



Mac の容量のプルダウン

6. LA-PRIVATE ボリュームのサイズを入力してください。



7. [次へ >] をクリックします。
8. パスワードを入力し、確定します。[パスワード表示] のチェックボックスを選択すると、パスワードのフィールドに文字が見えるようになります。



9. [次へ >] をクリックします。
10. [フォーマット] をクリックして、AES 256 暗号化で LA-PRIVATE のボリュームを作成します。



11. フォーマットにかかる時間は、数分から何時間にも及ぶ場合があります。1 ギガバイトあたり 1 分と想定して時間を見積もります。フォーマットの最中はコンピュータの電源を切らないでください。



12. フォーマットが完了したら、LA-PRIVATE は自動的に **【マイ コンピュータ/コンピュータ】** (Windows) または **【Finder】** (Mac) に自動的にマウントされます。最も重要なデータを保存する準備ができました。

